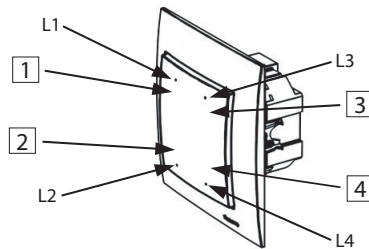




PL STEROWNIK Wi-Fi 1x16 A
EN CONTROLLER Wi-Fi 1x16 A
UA КОНТРОЛЕР Wi-Fi 1x16 A



1-4: pola sterujące, L1- L4: dioda sygnalizująca pracę.

1-4: control fields, L1- L4: LED indicator.

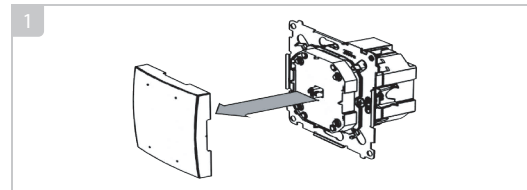
1-4: поля керування, L1- L4: сигналізуючі діоди.

Kolory podświetlenia: / Backlight colors: / Кольори підсвічування:

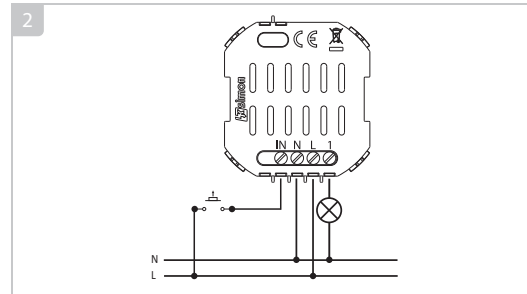
S54 - kolor niebieski / blue color / синій колір

S24 - kolor biały / white color / білий колір

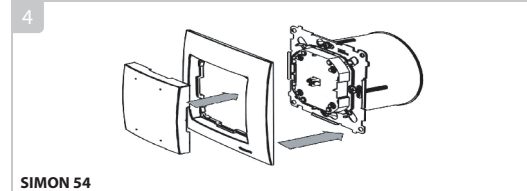
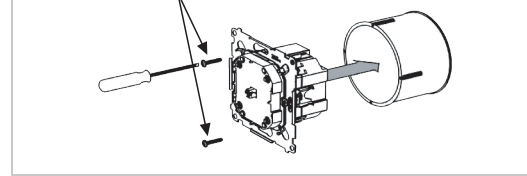
INSTRUKCJA MONTAŻU / INSTALLATION INSTRUCTIONS /
ІНСТРУКЦІЯ МОНТАЖУ



Podłączenie do typowej instalacji elektrycznej 230 V /
Connection to a typical electrical installation 230 V /
Підключення до типової електричної мережі 230 V



3 Montaż: wkręty lub łapki / **Installation:** screws or claws /
Монтаж: на гвинти або монтажні лапки



SIMON 54

! Przed zainstalowaniem wyłączyć bezpieczniki instalacji domowej.
Switch off household electrical fuses before installation.
Перед установкою відключити побутові електроприлади.

! Podłączenie powinna wykonać osoba posiadająca odpowiednie kwalifikacje.
Installation should be carried out by a qualified person.
Підключення має виконати особа, яка має відповідну кваліфікацію.

OPIS / SPECIFICATION / ОПИС

PL Elektroniczny sterownik pojedynczy służący do załączenia dowolnego jednego (pojedynczego) urządzenia, z możliwością sterowania smartfonem.

EN Single electronic switch for switching any single device, with option of remote control by a smartphone.

UA Електронний одинарний перемикач призначений для вмикання будь-яких одного пристрою, з можливістю управління його смартфоном.

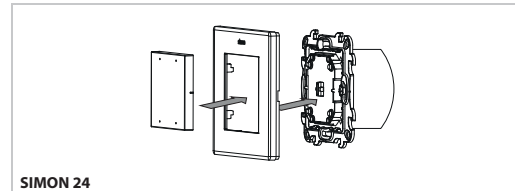
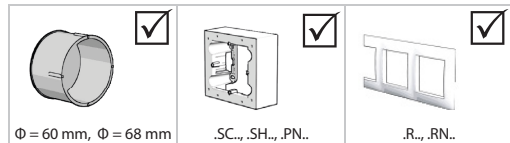
DANE TECHNICZNE / TECHNICAL DATA / ТЕХНІЧНІ ДАНІ

230 V ±10% 50 Hz	IP20	2.401-2.483 GHz	Wi-Fi IEEE 802.11b/g/n
----------------------------	-------------	------------------------	-------------------------------

Zużycie energii / Energy consumption / Споживання електроенергії	< 1 W
---	-----------------

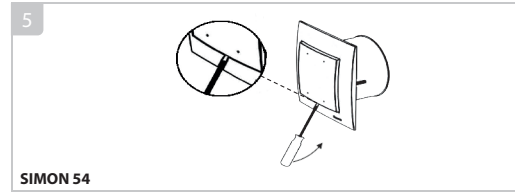
Max. obciążenie / Max. load / Макс. сила струму	16(2) A / 250 V AC
--	---------------------------

Moc wyjściowa Wi-Fi / Wi-Fi Output Power / Вихідна потужність Wi-Fi	19,98 dBm EIRP
--	-----------------------

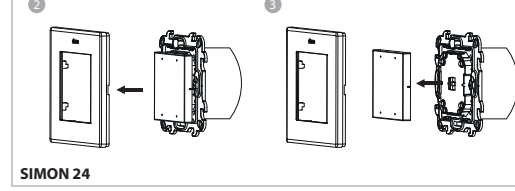
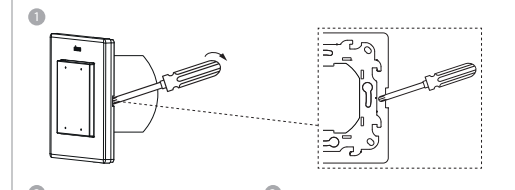


SIMON 24

Zdejmowanie klawisza / Removing the key /
Зняття клавіші

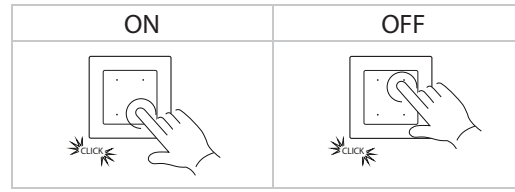


SIMON 54



SIMON 24

FABRYCZNE FUNKCJE STEROWNIKA / CONTROLLER'S
FACTORY SETTINGS / ФУНКЦІЇ КОНТРОЛERA



PODSTAWOWA KONFIGURACJA / BASIC CONFIGURATION /
БАЗОВА КОНФІГУРАЦІЯ

PL Aby sterować urządzeniem pobierz darmową aplikację **SimonGO**, którą znajdziesz w sklepie Play lub App Store. W celu uzyskania dodatkowych informacji dotyczących konfiguracji Wi-Fi oraz dodatkowych funkcjonalności m.in. przypisanie dodatkowych akcji do klawisza, ustawienie stanu po reset, harmonogramów oraz aktualizacji oprogramowania, zeskanuj poniższy **kod QR** lub wpisz w przeglądarce: <https://kontakt-simon.com/support/go>

EN To control the device, download the free **SimonGO** app, available on the Play Store or App Store. For more information about Wi-Fi configuration and additional features such as assigning extra actions to a key, setting the state after reset, scheduling, and software updates, scan the **QR code** below or enter: <https://kontakt-simon.com/support/go>

SIMON 24

UA Щоб керувати пристроєм, завантажте безкоштовний додаток **SimonGO**, який доступний у Play Store або App Store. Для отримання додаткової інформації щодо налаштування Wi-Fi та додаткових функцій, зокрема призначення додаткових дій клавіші, встановлення стану після скидання, розкладу та оновлення програмного забезпечення, відскануйте **QR-код** нижче або перейдіть за адресою: <https://kontakt-simon.com/support/go>



Uproszczona deklaracja zgodności UE /
Simplified EU Declaration of Conformity /
Спрощена декларація відповідності ЄС

PL KONTAKT-SIMON S.A. niniejszym oświadczam, że typ urządzenia radiowego sterownik oświetleniowy 1x16 A jest zgodny z dyrektywą 2014/53/UE. Pełny tekst deklaracji zgodności UE jest dostępny pod następującym adresem internetowym: <https://kontakt-simon.com/support/go>

EN KONTAKT-SIMON S.A. declares that the radio device type lighting controller 1x16 A is compliant with the directive 2014/53/UE. The full text of the EU Declaration of Conformity is available at the web site address: <https://kontakt-simon.com/support/go>

UA Фірма AT KONTAKT-SIMON заявляє, що тип радіообладнання контролер освітлення 1x16 A відповідає директиві 2014/53/UE. З повним текстом декларації відповідності ЄС можна ознайомитися у мережі інтернет за адресою: <https://kontakt-simon.com/support/go>

WARUNKI GWARANCJI / WARRANTY / ГАРАНТІЯ

PL Spółka KONTAKT-SIMON S.A. z siedzibą w Czechowicach - Dziedzicach ul. Bestwińska 21, udziela na niniejszy wyrzób 24 miesiące gwarancji, licząc od daty sprzedaży. **2.** Gwarancja jest udzielana tylko na terytorium Rzeczpospolitej Polskiej i na tym terytorium może być realizowana. **3.** Gwarancja udziela się na sprawne działanie produktu. **4.** Gwarancja nie są objęte uszkodzenia i wady powstałe na skutek niewłaściwego użytkowania. **5.** Podstawa realizacji uprawnień z tytułu udzielonej gwarancji jest dowód zakupu produktu z danymi sprzedawcy i datą sprzedaży. **6.** Kupującemu przysługuje prawo bezpłatnej naprawy, a gdy naprawa jest niemożliwa, wymiary niesprawnych elementów lub wyrobu na taki sam lub równorzędny w przypadku zaprzestania produkcji reklamowanego elementu przez KONTAKT-SIMON S.A. **7.** Czas odpowiedzi na reklamację: 14 dni, od dnia jej otrzymania. Czas realizacji: 30 dni od dnia dostarczenia wadliwego produktu do Producenta. W przypadku braku zgodności rzeczy sprzedanej z umową kupującemu z mocy prawa przysługują środki ochrony prawnej ze strony i na koszt sprzedawcy oraz, że gwarancja nie ma wpływu na te środki ochrony prawnej.

Więcej informacji znajdziesz na stronie:
<https://kontakt-simon.com/support/warranty>

EN Importer grants the product guarantee.

UA Гарантія на продукцію надає імпортер.

PL Znak przekreślonego kosza jest symbolem selektywnego zbierania i oznacza, że produktu nie należy wyrzucać razem ze zwykłymi odpadami domowymi. Prawidłowa utylizacja produktu pozwala uniknąć niekorzystnego wpływu na środowisko i zdrowie ludzi, który może mieć miejsce w przypadku nieprawidłowego usuwania produktu. Produkt należy przekazać do odpowiedniego punktu, który zajmuje się zbieraniem i recyklingiem urządzeń elektrycznych i elektronicznych. Szczegółowe informacje są dostępne u dostawców i dystrybutorów. Urządzenie jest zbudowane z materiałów, które mogą być poddane ponownemu przetworzeniu lub recyklingowi. Rola gospodarstw domowych jest odpowiednio postępowanie z zużytym sprzętem elektrycznym i elektronicznym. **EN** The crossed-out bin symbol is a symbol of selective collection and means that the product should not be disposed of with the normal household waste. By ensuring this product is disposed of properly, you will help prevent potential negative consequences for the environment and human health, which could otherwise arise from inappropriate disposal of this product. The product should be taken to the appropriate point that deals with the collection and recycling of electrical and electronic equipment. Detailed information is available from suppliers and distributors. The device is made of materials that can be reprocessed or recycled. **The role of households is to properly manage waste from electrical and electronic equipment.** **UA** Перекреслений знак сміттєвого коша на косзах - це символ селективного збирання. Він означає, що продукт не можна утилізувати разом зі звичайними побутовими відходами. Правильна утилізація виробу дозволяє запобігти негативному впливу на навколишнє середовище та здоров'я людини, який може виникнути в разі неправильної утилізації. Віднести виріб до відповідного центру збирання та утилізації електричного та електронного обладнання. Детальну інформацію можна отримати у постачальників та дистрибуторів. Прилад виготовлений з матеріалів, які можуть бути перероблені або повторно використані. Утилізація відпрацьованого електричного та електронного обладнання - завдання домашніх господарств.

DEW1WA.01/... NEW1W.01/...

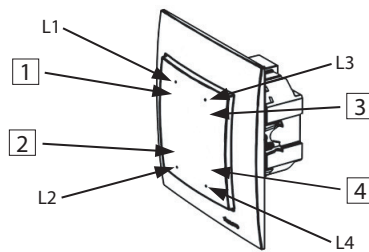
SIMON 54 GO SWITCH SIMON 24 GO SWITCH



CZ OVLADAČ Wi-Fi 1x16 A

SK OVLÁDAČ Wi-Fi 1x16 A

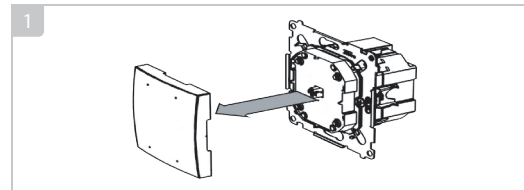
HU Wi-Fi CONTROLLER 1x16 A



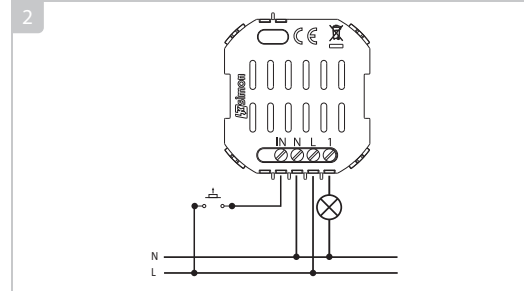
1-4: ovládací pole, L1-L4: dioda signalizující provoz.
1-4: ovládacie pole, L1-L4: dióda signalizujúca prevádzku.
1-4: vezérlőmező, L1-L4: működési jelzőfények.

Barvy podsvícení: / Farby podsvietenia: / Háttérvilágítás színei:
S54 - barva modrá / modrá farba / kék szín
S24 - barva bílá / biela farba / fehér szín

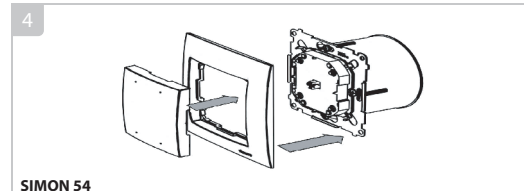
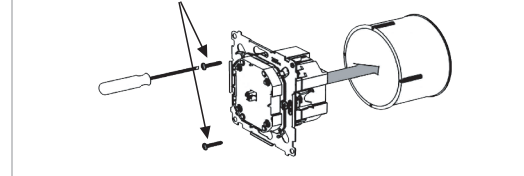
**MONTÁŽNÍ NÁVOD / MONTÁŽNY NÁVOD /
TELEPÍTÉSI ÚTMUTATÓ**



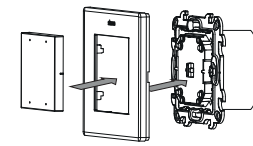
**Připojení k typické elektroinstalaci 230 V /
Pripojenie k typickej elektroinstalácii 230 V /
Egyetlen lámpatest csatlakoztatása 230 V-os be rendezéshez**



**3 Montáž: šrouby nebo drápky / Montáž: skrutky alebo pazúriky /
Összeszerelés: csavarok vagy mancsok**

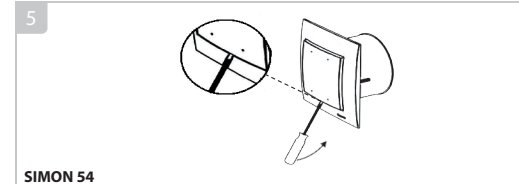


SIMON 54

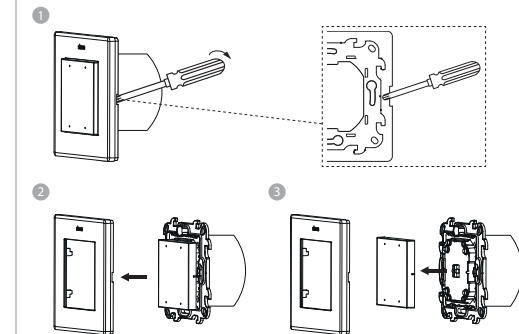


SIMON 24

Snímání tlačítka / Snímanie tlačidla / A kulcs eltávolítása

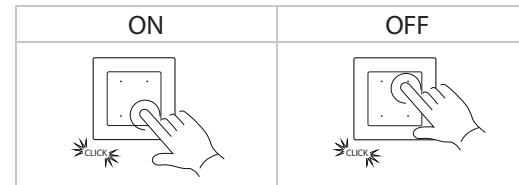


SIMON 54



SIMON 24

**FUNKCE ŘÍDÍCÍ JEDNOTKY Z VÝROBY / FUNKCIA RIADIA-
CEJ JEDNOTKY Z VÝROB / GYÁRI VEZÉRLÉSI FUNKCIÓK**



**ZÁKLADNÍ KONFIGURACE / ZÁKLADNÁ KONFIGURÁCIA /
ALAPVETŐ KONFIGURÁCIÓ**

CZ Pro ovládání zařízení si stáhněte bezplatnou aplikaci **SimonGO**, kterou najdete v obchodě Play nebo App Store. Pro více informací o konfiguraci Wi-Fi a dalších funkcích, jako je přiřazení dalších akcí klíči, nastavení stavu po resetu, plánování a aktualizace softwaru, naskenujte níže uvedený **QR kód** nebo navštivte:

<https://kontakt-simon.com/support/go>

SK Na ovládanie zariadenia si stiahnite bezplatnú aplikáciu **SimonGO**, ktorú nájdete v obchode Play alebo App Store. Pre viac informácií o konfigurácii Wi-Fi a ďalších funkciách, vrátane priradenie ďalšej akcie klávesu, nastavenie stavu po resete, plánovanie a aktualizácie softvéru, naskenujte nižšie uvedený **QR kód** alebo navštívte:

<https://kontakt-simon.com/support/go>

HU A készülék vezérléséhez töltsse le az ingyenes **SimonGO** alkalmazást, amely elérhető a Play Áruházban vagy az App Store-ban. További információért a Wi-Fi konfigurációról és az extra funkciókról – beleértve a további műveletek kulcshoz rendelését, visszaállítás utáni állapot beállítását, ütemezés és szoftverfrissítések – olvassa be az alábbi **QR-kódot**, vagy írja be a címet a böngészőjébe: <https://kontakt-simon.com/support/go>



**Zjednodušené prohlášení o shodě ES /
Zjednodušené vyhlásenie o zhode ES /
Egyszerűsített EU-megfelelőségi nyilatkozat**

CZ KONTAKT-SIMON S.A. tímto prohlašuje, že typ rádiového zařízení ovladač osvětlení 1x16 A odpovídá směrnicí 2014/53/UE. Úplný text prohlášení o shodě ES je dostupný na následující internetové adrese:

<https://kontakt-simon.com/support/go>

SK KONTAKT-SIMON S.A. týmto vyhlasuje, že typ rádiového zariadenia ovládač osvetlenia 1x16 A zodpovedá smernici 2014/53/UE. Úplný text vyhlásenia o zhode ES je dostupný na nasledujúcej internetovej adrese:

<https://kontakt-simon.com/support/go>

HU A KONTAKT-SIMON S.A. kijelenti, hogy a Lighting Controller 1x16 A típusú rádiós eszköz megfelel a 2014/53/EU irányelvnek. Az EU-megfelelőségi nyilatkozat teljes szövege a következő internetcímen érhető el: <https://kontakt-simon.com/support/go>

**ZÁRUČNÍ PODMÍNKY / ZÁRUČNÉ PODMIENKY /
GARANCIA FELTÉTELEI**

CZ Záruku prodávaneho výrobku poskytuje dovozce.

SK Záruku predávaného výrobku poskytuje dovozca.

HU Az importőr termékgaranciát vállal.



CZ Symbol přeškrtnutého koše je symbolem tříděného sběru a znamená, že výrobek by se neměl vyhazovat společně s běžným odpadem z domácnosti. Správná likvidace výrobku umožňuje vyhnout se negativnímu vlivu na životní prostředí a lidské zdraví, k němuž může dojít v případě nesprávného odstraňování výrobku. Výrobek předejte na příslušné místo, které se věnuje sběru a recyklaci elektrických a elektronických zařízení. Podrobné informace jsou dostupné u dodavatelů a distributorů. Zařízení je zkonstruováno z materiálů, které lze znovu zpracovat nebo recyklovat. Rolí domácnosti je zodpovědně zacházet s vysloužilými elektrickými a elektronickými zařízeními. **SK** Symbol přeškrtnutého koša je symbolom separovaného zberu a znamená, že výrobok by sa nemal vyhazovať spolu s bežným domovým odpadom. Správnu likvidáciu výrobku sa zabráni negatívnym vplyvom na životné prostredie a ľudské zdravie, ktoré môžu nastať pri nesprávnej likvidácii výrobku. Odnesie výrobok na vhodné miesto, kde sa zberajú a recyklujú elektrické a elektronické zariadenia. Podrobné informácie sú k dispozícii u dodávateľov a distribútorov. Zariadenie je vyrobené z materiálov, ktoré možno opätovne spracovať alebo recyklovať. Úlohou domácnosti je zodpovedne zaobchádzať s vyradenými elektrickými a elektronickými zariadeniami. **HU** Az áthúzott kuka szimbólum a szelektív gyűjtés jelképe, és azt jelenti, hogy a terméket nem szabad a normál háztartási hulladékkal együtt kidobni. Azzal, hogy gondoskodik a termék megfelelő ártalmatlanításáról, segít megelőzni a környezetre és az emberi egészségre gyakorolt lehetséges negatív következményeket, amelyek egyébként a termék nem megfelelő ártalmatlanításából adódhatnak. A terméket az elektromos és elektronikus berendezések begyűjtésével és újrahasznosításával foglalkozó megfelelő helyre kell vinni. Részletes információ a beszállítótól és forgalmazótól kapható. A készülék olyan anyagokból készül, amelyek újrafeldolgozhatók vagy újrahasznosíthatók. A háztartások feladata az elektromos és elektronikus berendezésekből származó hulladék megfelelő kezelése.

230 V ±10% 50 Hz	IP20	2.401-2.483 GHz	Wi-Fi IEEE 802.11b/g/n
----------------------------	-------------	---------------------------	-------------------------------------

Spotřeba energie / Spotřeba energie / Energiafogyasztás	< 1 W
--	-----------------

Max. zátěž / Max. zátáž / Max. terhelés	16(2) A / 250 V AC
--	-------------------------------

Výstupní výkon Wi-Fi / Výstupný výkon Wi-Fi / Wi-Fi kimeneti teljesítmény	19,98 dBm EIRP
--	-----------------------

