

DGZ1ZUSB2AA.01/..

- PL** GNIAZDO Z ŁADOWARKĄ 2xUSB
EN SOCKET OUTLET + CHARRGER USB2x
FR PRISE + CHARGEUR USBx2

! Przed zainstalowaniem wyłączyć bezpieczniki instalacji domowej.
Switch off household electrical fuses before installation.
Coupez les fusibles électriques domestiques avant de commencer l'installation.

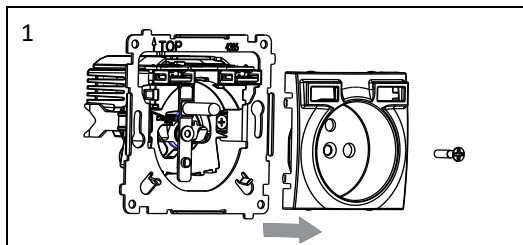
! Podłączenie powinna wykonywać osoba posiadająca odpowiednie kwalifikacje.
Installation should be carried out by a qualified person.
L'installation doit être effectuée par une personne qualifiée.

DANE TECHNICZNE / TECHNICAL DATA / SPÉCIFICATIONS TECHNIQUES

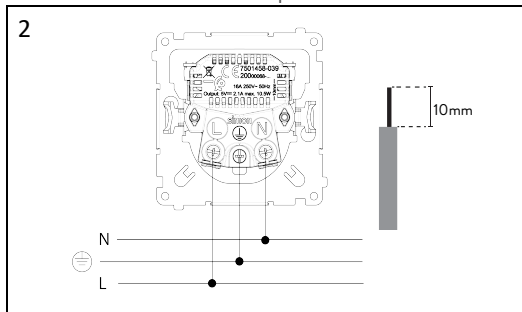
230 V ±10% 50 Hz	16A / 250V	IP20	35°C 0°C	max 90% HR
5 V --- 2,1 A Max.	Standby <100mW	Φ = 60 mm Φ = 68 mm		CE

! Długość podłączonego kabla USB nie może przekraczać 3 m.
Max. length of connected usb cable -3mtr.
Max. longueur du câble USB connecté -3mtr.

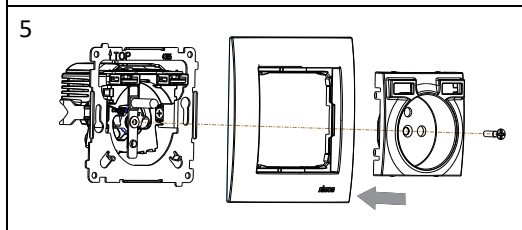
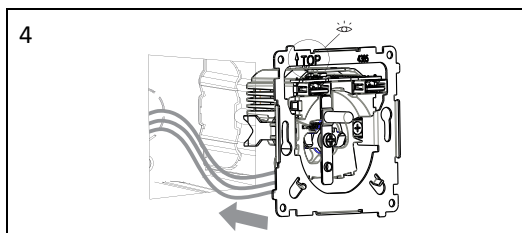
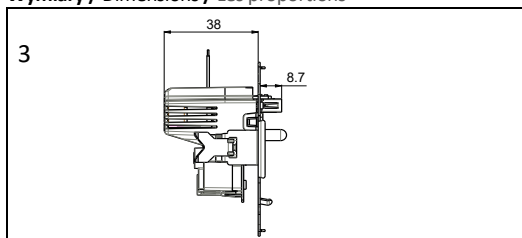
INSTRUKCJA MONTAŻU INSTALLATION MANUAL NOTICE D'INSTALLATION



Podłączenie do instalacji elektrycznej / Wiring diagram / Connexion à l'installation électrique



Wymiary / Dimensions / Les proportions



WARUNKI GWARANCJI

- Spółka KONTAKT-SIMON SA z siedzibą w Czechowicach - Dziedzicach ul. Bestwińska 21, udziela na niniejszy wyrób 24 miesięce gwarancji, licząc od daty sprzedaży.
 - Gwarancja jest udzielana tylko na terytorium Rzeczypospolitej Polskiej i na tym terytorium może być realizowana.
 - Gwarancji udziela się na sprawne działanie produktu.
 - Gwarancją nie są objęte uszkodzenia i wady powstałe na skutek niewłaściwego użytkowania.
 - Podstawą realizacji uprawnień z tytułu udzielonej gwarancji jest dowód zakupu produktu z danymi sprzedawcy i datą sprzedaży.
 - Kupującemu przysługuje prawo bezpłatnej naprawy, a gdy naprawa jest niemożliwa, wymiany niesprawnych elementów lub wyrobu na taki sam lub równorzędny w przypadku zaprzestania produkcji reklamowanego elementu przez KONTAKT-SIMON S.A.
 - Czas realizacji: 14 dni od dnia dostarczenia wadliwego produktu do Producenta.
- Gwarancja udzielona na sprzedany towar nie wyłącza, nie ogranicza, ani nie zawiesza uprawnień kupującego wynikających z przepisów o rękojmi za wady rzeczy sprzedanej.

Więcej informacji znajdziesz na stronie:

<https://www.kontakt-simon.com.pl/pl/Warunki-gwarancji.html>

DGZ1ZUSB2AA.01/..

- SK** ZÁSUVKA A NABÍJAČKA USBx2
- CZ** ZÁSUVKA A NABÍJEČKA USBx2
- UA** РОЗЕТКА + ЗАР. ПРИСТР. USBx2

! Pred inštalovaním vypnite poistky domácich rozvodov.
Před instalováním vypněte pojistky domácích rozvodů.
Перед установкою відключіть побутові електроприблунки.

! Pripojenie musí robiť osoba disponujúca zodpovedajúcou kvalifikáciou.
Připojení musí provádět osoba disponující odpovídající kvalifikací.
Установка повинна виконуватися кваліфікованим персоналом.

DANE TECHNICZNE / TECHNICAL DATA / SPECIFICATIONS TECHNIQUES

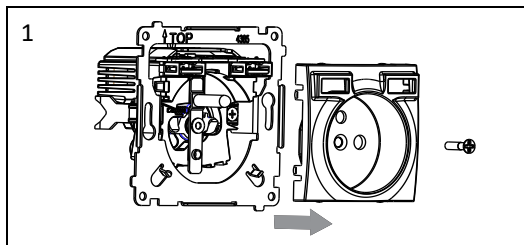
230 V ±10% 50 Hz	16A / 250V	IP20	35°C 0°C	max 90% HR
5 V --- 2,1 A Max.	Standby <100mW	Φ = 60 mm Φ = 68 mm		CE

! Max. dĺžka pripojeného usb kábla -3m.
Max. délka připojeného usb kabelu -3m.
Довжина підключеного USB-кабелю не повинна перевищувати 3м.

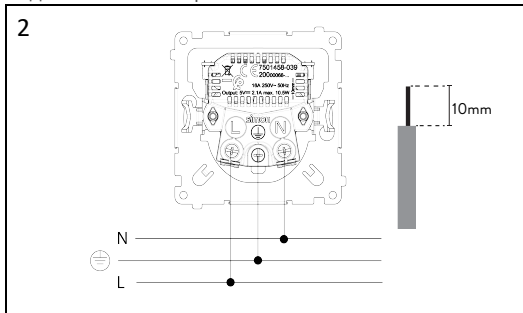
MONTÁŽNY NÁVOD

MONTÁŽNÍ NÁVOD

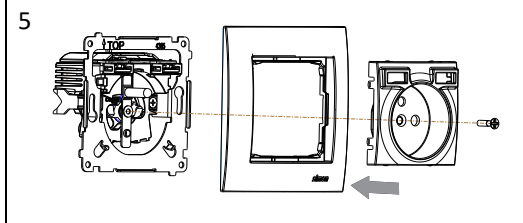
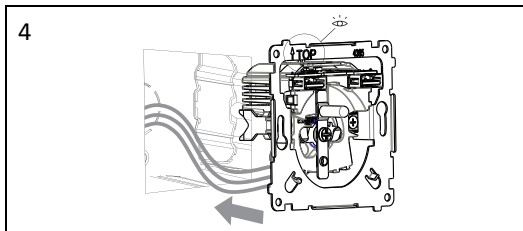
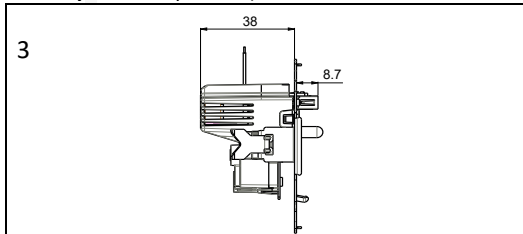
ИНСТРУКЦИЯ МОНТАЖА



Pripojenie k elektroinštalácii / Pripojení k elektroinstalaci / Подключение к электрической сети



Rozmery / Rozměry / Розміри



ENG importer grants the product guarantee. / FR l'importateur garantit les produits. / CZ Importer garantuje kvalitu výrobku. / SK Záruku predávaného výrobku poskytuje dovozca. / RU Гарантию на продукцию предоставляет импортер.