

Instrukcja montażu wkładu RJ45 kat. 6 UTP Keystone

(Jack Instruction RJ45 cat. 6 UTP Keystone)

Instrukcja do produktów (This instruction included in):

FBRJ456, FBRJ456N, DASFRJ45., DGHRJ45., D61., D62., D6T., BM61., BM62..

Wkład pasuje do pokryw (The insert is matching with covers):

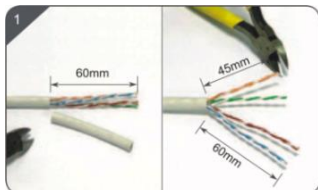
1591530-., PL-999a., BMGKS2P., BMGK1P., BMPT., CKP2., DKP1S., DKP2S., DKP2..

ISO 9001:2015 QMS

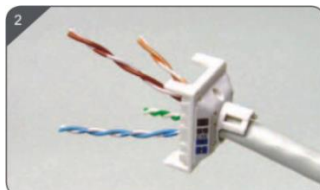
KONTAKT SIMON



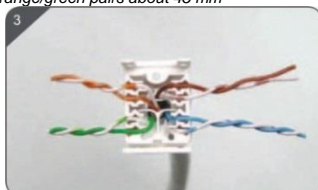
43-500 Czechowice-Dziedzice
ul. Bestwińska 21
POLSKA (POLAND)
tel. +48 32 324 63 00
fax +48 32 215 35 55
www.kontakt-simon.com.pl
e-mail: info@kontakt-simon.com.pl



- Ściągnąć płaszcz zewnętrzny na odcinku 60 mm. Zachować pary niebieskie/brazowe długości 60 mm. Pary pomarańczowe/zielone skrócić do 45 mm
- Strip the outer plastic jacket 60 mm lengths. Retain blue/brown pairs about 60 mm (long pairs). Retain orange/green pairs about 45 mm



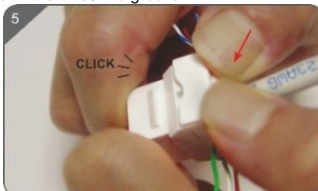
- Wprowadzić dłuższe pary (niebieskie/brazowe), wprowadzić pary pomarańczowe/zielone
- Pill long pairs (blue/brown) first, and pill orange/green pairs



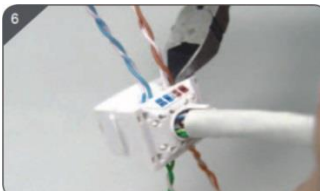
- Rozłożyć pary zgodnie z kolorystyką przyjętego rozszycia i wcisnąć do rowków w pokrywie
- Arrange the wires according to the color code and tuck down the wires into groove



- Zatrzaśnięcie jednej strony
- Press one side



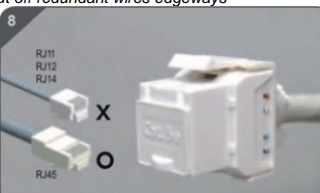
- Zatrzaśnięcie drugiej strony
- The other side



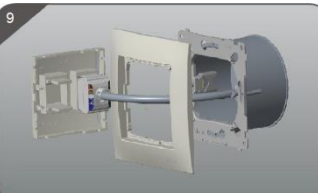
- Obciąć wystający nadmiar żył
- Cut off redundant wires edgewise



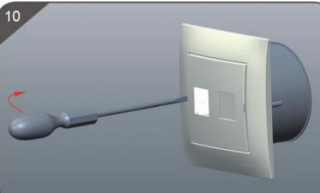
- Zabezpieczyć kabel, obciąć nadmiar opaski
- Fasten cable, cut off surplus tie after



- Terminacja jest kompletna
- Complete termination



- Montaż z pokrywą i ramką do puszki
- Installation with a cover and a frame in a flush-mounted box



- Demontaż
- Disassembly